

Утверждена

(наименование документа об утверждении, включая

наименования органов государственной власти или

органов местного самоуправления, принявших

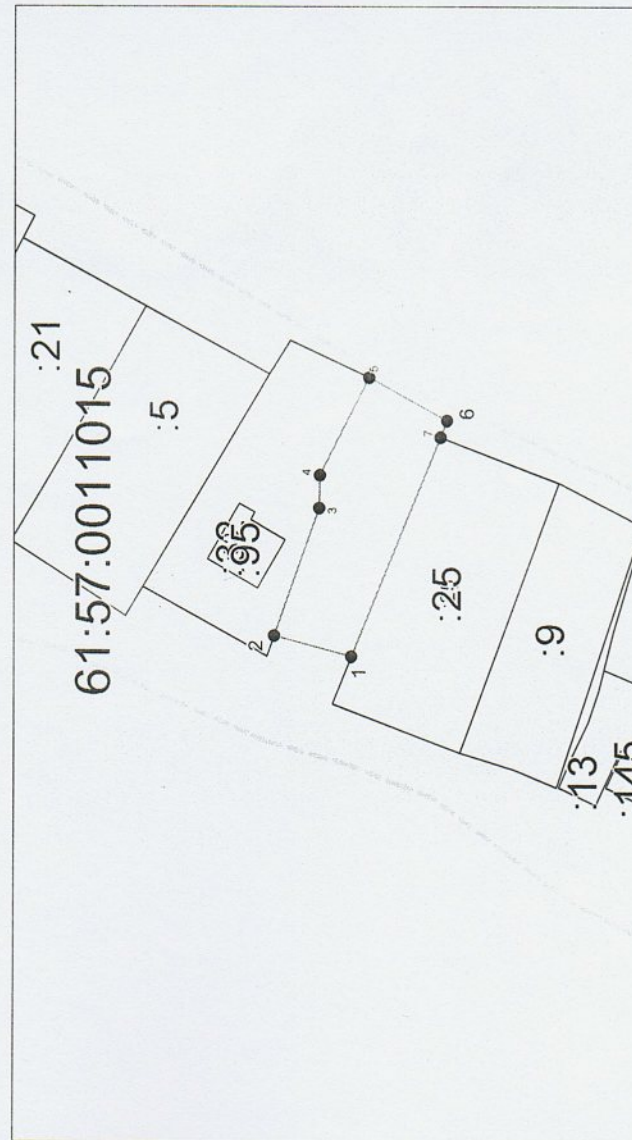
решение об утверждении схемы или подписавших

соглашение о перераспределении земельных участков)

от. №

Схема расположения земельного участка или земельных участков на кадастровом плане территории

Обозначение характерных точек границ	Координаты, м	
	X	Y
1	2	3
1	340784,39	2343595,83
2	340801,31	2343600,39
3	340791,52	2343628,12
4	340791,37	2343635,34
5	340780,64	2343656,55
6	340763,59	2343647,18
7	340764,93	2343643,51
1	340784,39	2343595,83



Система координат: МСК-61
Масштаб 1:1647

Условные обозначения:

- граница образуемого земельного участка,
- граница учтенного земельного участка,
- граница кадастрового квартала,
- — характерная точка границы земельного участка.