

## ПОСТАНОВЛЕНИЕ

от 08.08.2023

№ 312

г. Сальск

О внесении изменений в постановление Администрации Сальского городского поселения от 22.12.2022 № 615 «Об установлении публичного сервитута объекта электросетевого хозяйства»

На основании ходатайства публичного акционерного общества «Россети Юг» (ИНН 6164266561, ОГРН 1076164009096) от 28.07.2023 № 01/280723 (вх. от 02.08.2023 № 95.31-ВХ/1551), в лице представителя Головнева А.С., действующего на основании доверенности от 18.01.2022 61АА8632610, Администрация Сальского городского поселения

### п о с т а н о в л я е т :

1. Внести изменение в постановление Администрации Сальского городского поселения от 22.12.2022 № 615 «Об установлении публичного сервитута объекта электросетевого хозяйства»:

1.1. Приложение к постановлению читать в новой редакции, согласно приложению к настоящему постановлению.

2. Отделу по общим и организационным вопросам опубликовать настоящее постановление в информационном бюллетене Сальского городского поселения и разместить его в сети Интернет на официальном сайте Администрации Сальского городского поселения.

3. Настоящее постановление вступает в силу со дня его официального опубликования.

4. Контроль над исполнением настоящего постановления возложить на заместителя главы Администрации по жилищно-коммунальному хозяйству, благоустройству, промышленности, строительству и архитектуре Привалова В.В.

Глава Администрации  
Сальского городского поселения

Верно: и.о. начальника отдела  
по общим и организационным вопросам



И.И. Игнатенко

М.Г. Безвесельная

Приложение  
к постановлению Администрации  
Сальского городского поселения  
от 08.08.2023 № 31д

### ОПИСАНИЕ МЕСТОПОЛОЖЕНИЯ ГРАНИЦ

Зона публичного сервитута для размещения объекта ВЛ-10 кВ №3 ПС Водозабор  
(наименование объекта, местоположение границ которого описано (далее - объект))

#### Раздел 1

Сведения об объекте		
№ п/п	Характеристики объекта	Описание характеристик
1	2	3
1	Местоположение объекта	Российская Федерация, Ростовская обл, Сальское городское поселение
2	Площадь объекта +/- величина погрешности определения площади (Р+/- Дельта Р)	8560 кв.м ± 36 кв.м
3	Иные характеристики объекта	Публичный сервитут устанавливается в целях размещения объекта электросетевого хозяйства ВЛ-10 кВ №3 ПС Водозабор (согласно п.1 ст. 39.37 «Земельного кодекса Российской Федерации» от 25.10.2001 г. №136-ФЗ (далее – ЗК РФ); Срок установления публичного сервитута - сорок девять лет (согласно п.1 ст. 39.45 ЗК РФ).

#### Раздел 2

Сведения о местоположении границ объекта					
1. Система координат <u>МСК-61 зона 2</u>					
2. Сведения о характерных точках границ объекта					
Обозначение характерных точек границ	Координаты, м		Метод определения координат характерной точки	Средняя квадратическая погрешность положения характерной точки (M <sub>i</sub> ), м	Описание обозначения точки на местности (при наличии)
	X	Y			
1	2	3	4	5	6
Зона1(1)	-	-	-	-	-
1	336576.55	2336595.83	Метод спутниковых геодезических измерений (определений)	0.10	-
2	336578.00	2336643.12	Метод спутниковых геодезических измерений (определений)	0.10	-
3	336580.70	2336680.47	Метод спутниковых геодезических измерений (определений)	0.10	-
4	336581.55	2336717.27	Метод спутниковых геодезических измерений (определений)	0.10	-
5	336576.60	2336763.46	Метод спутниковых геодезических измерений (определений)	0.10	-
6	336573.30	2336777.11	Метод спутниковых геодезических измерений (определений)	0.10	-
7	336568.29	2336794.09	Метод спутниковых геодезических измерений (определений)	0.10	-
8	336569.65	2336706.15	Метод спутниковых геодезических измерений (определений)	0.10	-
9	336570.33	2336639.54	Метод спутниковых геодезических измерений (определений)	0.10	-



			измерений (определений)		
4	336468.89	2337073.34	Метод спутниковых геодезических измерений (определений)	0.10	–
5	336437.07	2337102.56	Метод спутниковых геодезических измерений (определений)	0.10	–
6	336425.49	2337113.20	Метод спутниковых геодезических измерений (определений)	0.10	–
7	336412.90	2337153.64	Метод спутниковых геодезических измерений (определений)	0.10	–
1	336412.90	2337153.64	Метод спутниковых геодезических измерений (определений)	0.10	–
<b>Зона1(3)</b>	–	–	–	–	–
1	336390.95	2337433.86	Метод спутниковых геодезических измерений (определений)	0.10	–
2	336391.30	2337382.87	Метод спутниковых геодезических измерений (определений)	0.10	–
3	336392.00	2337276.50	Метод спутниковых геодезических измерений (определений)	0.10	–
4	336392.10	2337258.04	Метод спутниковых геодезических измерений (определений)	0.10	–
5	336393.35	2337240.75	Метод спутниковых геодезических измерений (определений)	0.10	–
6	336395.40	2337211.37	Метод спутниковых геодезических измерений (определений)	0.10	–
7	336401.00	2337191.98	Метод спутниковых геодезических измерений (определений)	0.10	–
8	336405.85	2337176.35	Метод спутниковых геодезических измерений (определений)	0.10	–
9	336405.88	2337211.12	Метод спутниковых геодезических измерений (определений)	0.10	–
10	336405.44	2337410.49	Метод спутниковых геодезических измерений (определений)	0.10	–
11	336405.39	2337434.01	Метод спутниковых геодезических измерений (определений)	0.10	–
1	336390.95	2337433.86	Метод спутниковых геодезических измерений (определений)	0.10	–
<b>Зона1(4)</b>	–	–	–	–	–
1	336431.80	2337608.79	Метод спутниковых геодезических измерений (определений)	0.10	–
2	336413.25	2337608.93	Метод спутниковых геодезических измерений (определений)	0.10	–
3	336413.25	2337587.57	Метод спутниковых геодезических измерений (определений)	0.10	–
4	336431.92	2337587.43	Метод спутниковых геодезических измерений (определений)	0.10	–
1	336431.80	2337608.79	Метод спутниковых геодезических измерений (определений)	0.10	–
<b>Зона1(5)</b>	–	–	–	–	–
1	336413.31	2337870.86	Метод спутниковых геодезических измерений (определений)	0.10	–
2	336407.70	2337869.89	Метод спутниковых геодезических измерений (определений)	0.10	–
3	336407.60	2337873.17	Метод спутниковых геодезических измерений (определений)	0.10	–
4	336407.20	2337885.48	Метод спутниковых геодезических измерений (определений)	0.10	–
5	336406.65	2337889.28	Метод спутниковых геодезических измерений (определений)	0.10	–
6	336406.10	2337890.13	Метод спутниковых геодезических измерений (определений)	0.10	–
7	336405.37	2337891.20	Метод спутниковых геодезических измерений (определений)	0.10	–
8	336409.72	2337891.96	Метод спутниковых геодезических измерений (определений)	0.10	–
9	336431.61	2337895.63	Метод спутниковых геодезических измерений (определений)	0.10	–
10	336431.43	2337873.92	Метод спутниковых геодезических измерений (определений)	0.10	–
1	336413.31	2337870.86	Метод спутниковых геодезических измерений (определений)	0.10	–
<b>Зона1(6)</b>	–	–	–	–	–
1	336399.55	2337998.71	Метод спутниковых геодезических измерений (определений)	0.10	–

			измерений (определений)		
2	336399.45	2337991.69	Метод спутниковых геодезических измерений (определений)	0.10	–
3	336398.05	2337900.33	Метод спутниковых геодезических измерений (определений)	0.10	–
4	336398.05	2337898.43	Метод спутниковых геодезических измерений (определений)	0.10	–
5	336403.10	2337894.12	Метод спутниковых геодезических измерений (определений)	0.10	–
6	336403.56	2337893.73	Метод спутниковых геодезических измерений (определений)	0.10	–
7	336403.75	2337893.60	Метод спутниковых геодезических измерений (определений)	0.10	–
8	336404.20	2337892.93	Метод спутниковых геодезических измерений (определений)	0.10	–
9	336404.12	2337947.41	Метод спутниковых геодезических измерений (определений)	0.10	–
10	336403.80	2337986.23	Метод спутниковых геодезических измерений (определений)	0.10	–
11	336403.92	2337990.15	Метод спутниковых геодезических измерений (определений)	0.10	–
12	336403.88	2337991.41	Метод спутниковых геодезических измерений (определений)	0.10	–
13	336403.56	2337993.25	Метод спутниковых геодезических измерений (определений)	0.10	–
14	336402.92	2337995.00	Метод спутниковых геодезических измерений (определений)	0.10	–
15	336401.99	2337996.61	Метод спутниковых геодезических измерений (определений)	0.10	–
16	336400.79	2337998.04	Метод спутниковых геодезических измерений (определений)	0.10	–
17	336399.55	2337999.08	Метод спутниковых геодезических измерений (определений)	0.10	–
1	336399.55	2337998.71	Метод спутниковых геодезических измерений (определений)	0.10	–

3. Сведения о характерных точках части (частей) границы объекта

Обозначение характерных точек части границы	Координаты, м		Метод определения координат характерной точки	Средняя квадратическая погрешность положения характерной точки (М), м	Описание обозначения точки на местности (при наличии)
	X	Y			
1	2	3	4	5	6
–	–	–	–	–	–

Схема расположения границ публичного сервитута

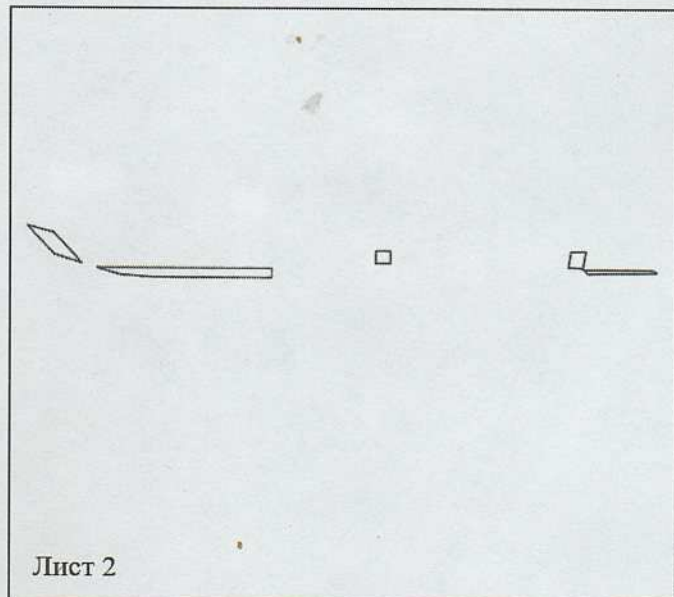
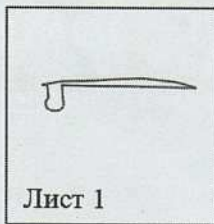
для эксплуатации объекта

ВЛ-10 кВ №3 ПС Водозабор

(наименование объекта)

План границ объекта

Обзорная схема границ объекта



Условные обозначения:

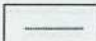
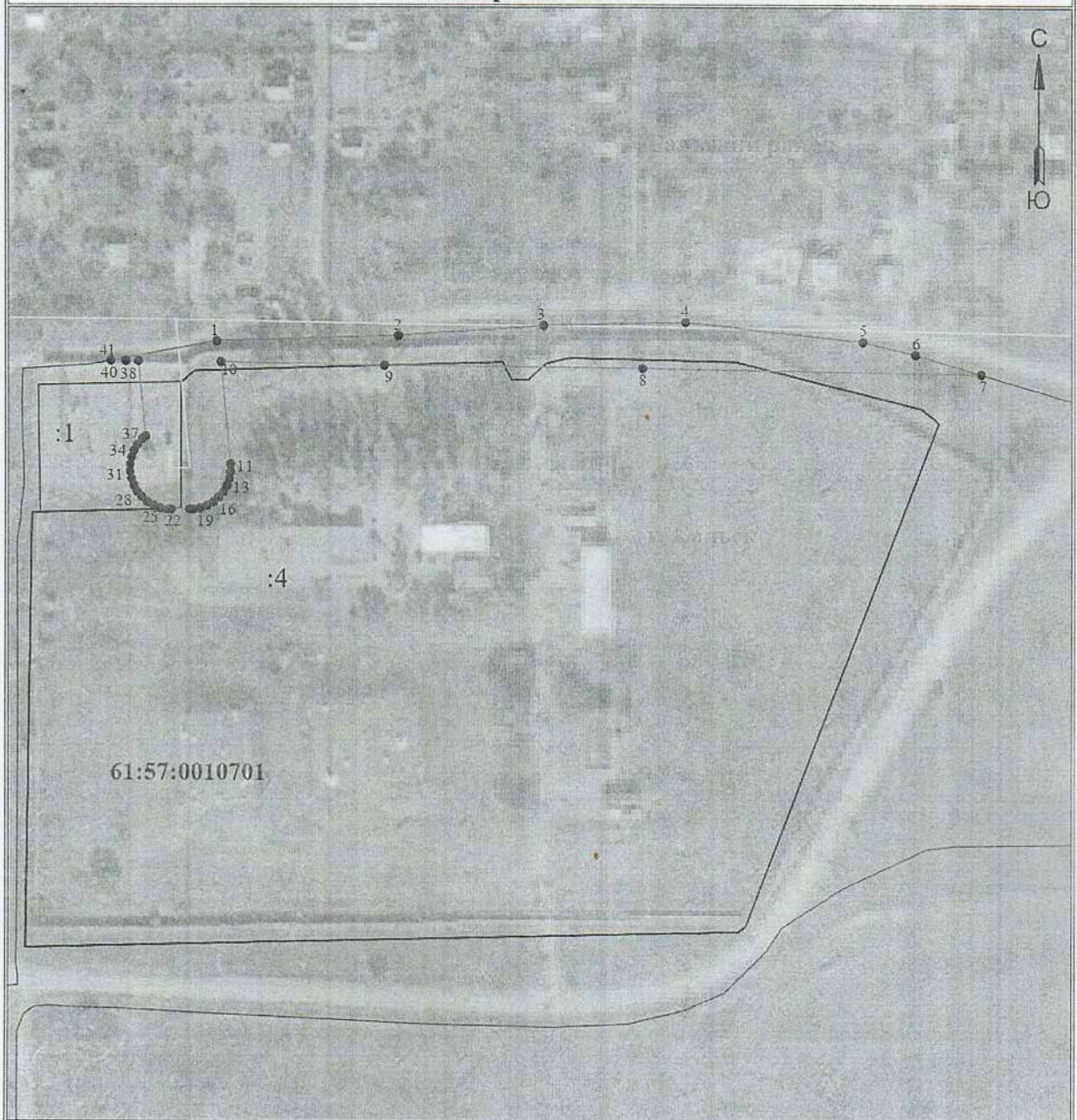
 - граница устанавливаемой зоны публичного сервитута

Схема расположения границ публичного сервитута  
 для эксплуатации объекта  
 ВЛ-10 кВ №3 ПС Водозабор  
 (наименование объекта)

План границ объекта



Используемые условные знаки и обозначения:

Масштаб 1:1500

	- обозначение характерной точки границы устанавливаемого публичного сервитута
	- границы земельных участков, попадающих в зону публичного сервитута
	- граница кадастрового квартала
61:57:0010701	- номер кадастрового квартала
	- ось линии

:242	- кадастровый номер ЗУ
	- граница устанавливаемого публичного сервитута
г. Сальск	- наименование населенного пункта

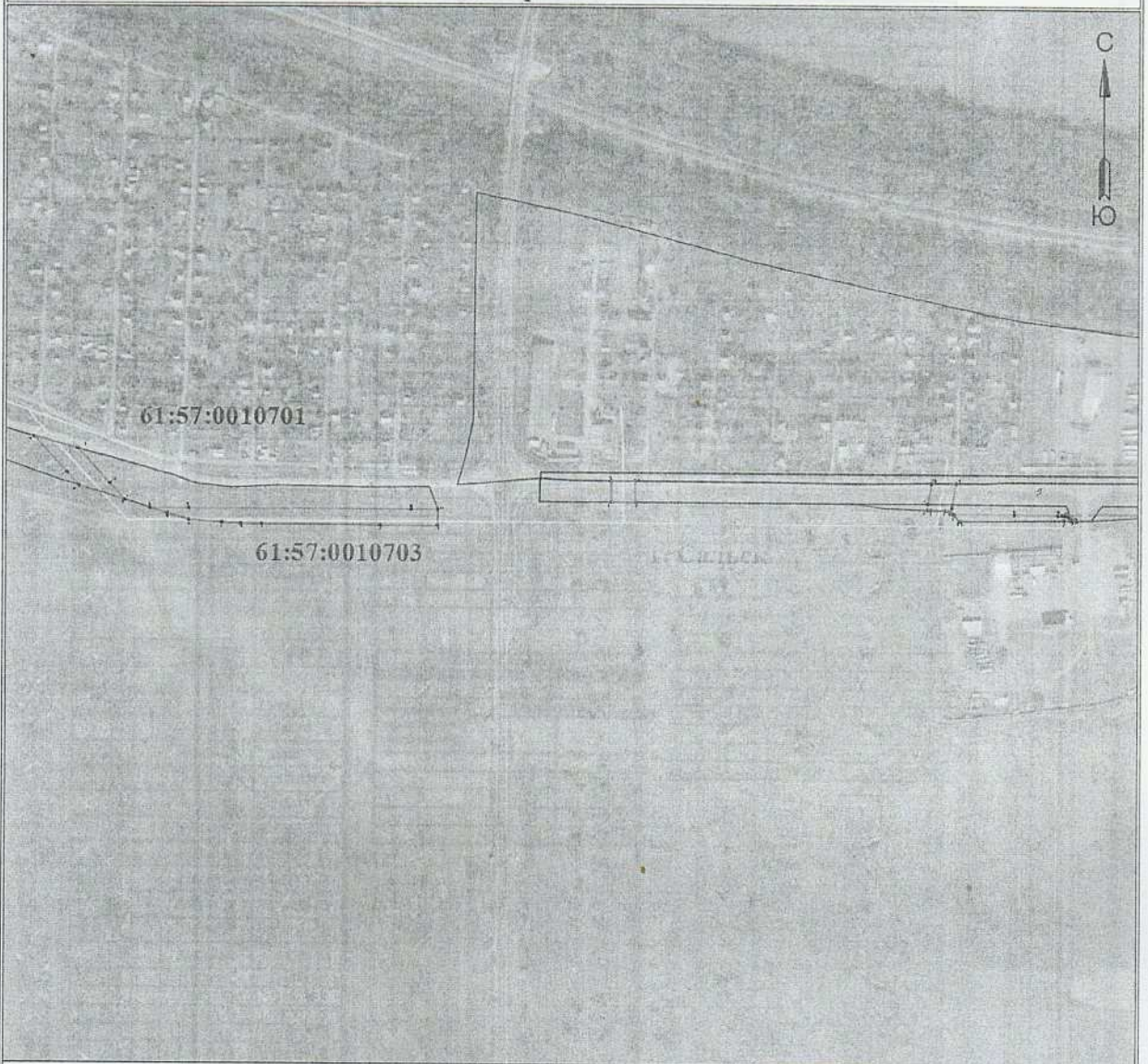
### Схема расположения границ публичного сервитута

для эксплуатации объекта

ВЛ-10 кВ №3 ПС Водозабор

(наименование объекта)

### План границ объекта



#### Используемые условные знаки и обозначения:

Масштаб 1:2000

- 1 - обозначение характерной точки границы устанавливаемого публичного сервитута
- - границы земельных участков, попадающих в зону публичного сервитута
- - граница кадастрового квартала
- 61:57:0010703 - номер кадастрового квартала
- - ось линии

- :7 - кадастровый номер ЗУ
- - граница устанавливаемого публичного сервитута
- г. Сальск - наименование населенного пункта



**Схема расположения границ публичного сервитута  
для эксплуатации объекта  
ВЛ-10 кВ №3 ПС Водозабор**

Каталог координат		
Площадь зоны публичного сервитута 2593 кв.м		
Обозначение характерных точек границ	Координаты, м	
	X	Y
1	2	3
1	336576.55	2336595.83
2	336578	2336643.12
3	336580.7	2336680.47
4	336581.55	2336717.27
5	336576.6	2336763.46
6	336573.3	2336777.11
7	336568.29	2336794.09
8	336569.65	2336706.15
9	336570.33	2336639.54
10	336571.14	2336596.88
11	336544.47	2336599.42
12	336542.53	2336599.43
13	336540.69	2336599.11
14	336538.94	2336598.47
15	336537.32	2336597.54
16	336535.89	2336596.34
17	336534.69	2336594.91
18	336533.76	2336593.29
19	336533.12	2336591.54
20	336532.8	2336589.7
21	336532.8	2336588.77
22	336532.76	2336583.87
23	336532.8	2336582.94
24	336533.12	2336581.1
25	336533.76	2336579.35
26	336534.69	2336577.73
27	336535.89	2336576.3
28	336537.32	2336575.1
29	336538.94	2336574.17
30	336540.69	2336573.53
31	336542.53	2336573.21
32	336544.39	2336573.21
33	336546.23	2336573.53
34	336547.98	2336574.17
35	336549.6	2336575.1
36	336551.03	2336576.3
37	336551.8	2336577.23
38	336571.4	2336575.36
39	336571.42	2336572.08
40	336571.46	2336571.96
41	336571.5	2336568.18

Каталог координат		
Площадь зоны публичного сервитута 1289,5 кв.м		
Обозначение характерных точек границ	Координаты, м	
	X	Y
1	2	3
1	336412.9	2337153.64
2	336427.77	2337140.17
3	336458.26	2337112.16
4	336468.89	2337073.34
5	336437.07	2337102.56
6	336425.49	2337113.2
7	336412.9	2337153.64

Каталог координат		
Площадь зоны публичного сервитута 3219,8 кв.м		
Обозначение характерных точек границ	Координаты, м	
	X	Y
1	2	3
1	336390.95	2337433.86
2	336391.3	2337382.87
3	336392	2337276.5
4	336392.1	2337258.04
5	336393.35	2337240.75
6	336395.4	2337211.37
7	336401	2337191.98
8	336405.85	2337176.35
9	336405.88	2337211.12
10	336405.44	2337410.49
11	336405.39	2337434.01

Каталог координат		
Площадь зоны публичного сервитута 397,56 кв.м		
Обозначение характерных точек границ	Координаты, м	
	X	Y
1	2	3
1	336431.8	2337608.79
2	336413.25	2337608.83
3	336413.25	2337587.57
4	336431.92	2337587.45

Каталог координат		
Площадь зоны публичного сервитута 527,23 кв.м		
Обозначение характерных точек границ	Координаты, м	
	X	Y
1	2	3
1	336413.31	2337870.86
2	336407.7	2337869.89
3	336407.6	2337873.17
4	336407.2	2337885.48
5	336406.65	2337889.28
6	336406.1	2337890.13
7	336405.37	2337891.2
8	336409.71	2337891.96
9	336431.61	2337895.63
10	336431.43	2337873.92

Каталог координат		
Площадь зоны публичного сервитута 533,81 кв.м		
Обозначение характерных точек границ	Координаты, м	
	X	Y
1	2	3
1	336399.55	2337898.71
2	336399.41	2337891.89
3	336398.03	2337900.33
4	336398.05	2337898.43
5	336403.1	2337894.12
6	336403.56	2337893.73
7	336405.75	2337893.6
8	336404.2	2337892.93
9	336404.12	2337947.41
10	336403.8	2337986.33
11	336403.92	2337990.15
12	336403.88	2337991.41
13	336403.76	2337993.25
14	336402.92	2337995
15	336401.96	2337996.61
16	336400.79	2337998.04
17	336399.55	2337999.08

В настоящем шнуре прошито, пронумеровано и  
скреплено печатью 10 листов  
И.о. начальника отдела И.О. Бобров и  
организационным вопросам



Д.М. Г. Безвельская