

ОПИСАНИЕ МЕСТОПОЛОЖЕНИЯ ГРАНИЦ

Публичный сервитут Линия электропередач ВЛ 35 кВ «Шаблиевская-Новоогорлыкская»

(наименование объекта, местоположение границ которого описано (далее - объект))

Раздел 1

Сведения об объекте

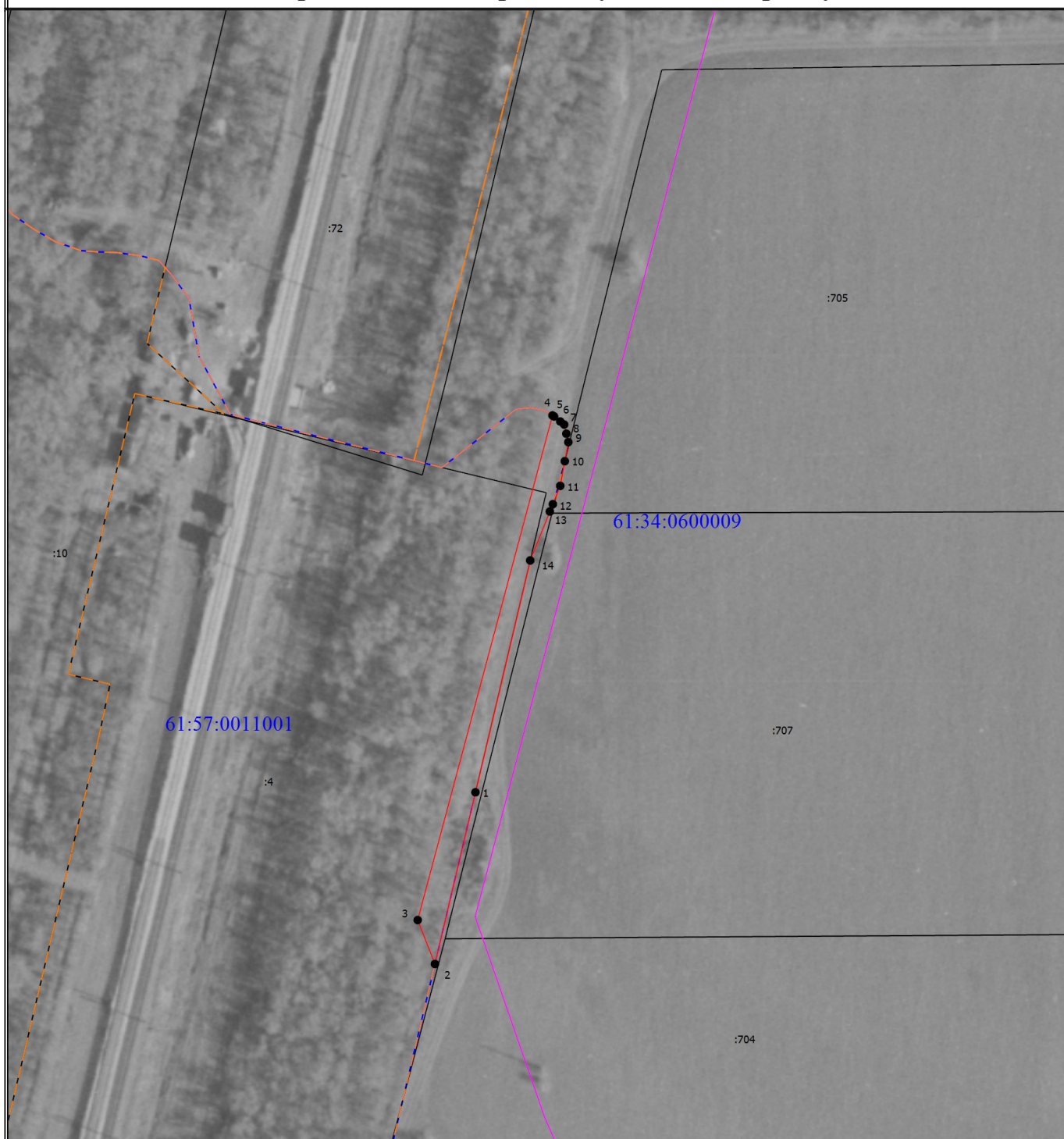
№ п/п	Характеристики объекта	Описание характеристик
1	2	3
1.	Местоположение объекта	Ростовская область, район Сальский, город Сальск
2.	Площадь объекта +/- величина погрешности определения площади (Р +/- Дельта Р)	1333 +/- 13 м²
3.	Иные характеристики объекта	Публичный сервитут. В целях эксплуатации объекта энергетики Линия электропередач ВЛ 35 кВ «Шаблиевская-Новоогорлыкская». Срок публичного сервитута 49 лет. Владелец публичного сервитута - публичное акционерное общество «Россети Юг» ИНН 6164266561, ОГРН1076164009096, почтовый адрес: 344002, г.Ростов-на-Дону, ул.Большая садовая, д.49, адрес электронной почты office@rosseti-yug.ru

Раздел 2					
Сведения о местоположении границ объекта					
1. Система координат МСК-61					
2. Сведения о характерных точках границ объекта					
Обозначение характерных точек границ	Координаты, м		Метод определения координат характерной точки	Средняя квадратическая погрешность положения характерной точки (Mt), м	Описание обозначения точки на местности (при наличии)
	X	Y			
1	2	3	4	5	6
-	-	-	-	-	
3. Сведения о характерных точках части (частей) границы объекта					
Обозначение характерных точек части границы	Координаты, м		Метод определения координат характерной точки	Средняя квадратическая погрешность положения характерной точки (Mt), м	Описание обозначения точки на местности (при наличии)
	X	Y			
1	2	3	4	5	6
Часть 1					
1	341846.65	2347423.52	Метод спутниковых геодезических измерений (определений)	0.1	-
2	341788.53	2347409.79	Метод спутниковых геодезических измерений (определений)	0.1	-
3	341803.40	2347403.95	Метод спутниковых геодезических измерений (определений)	0.1	-
4	341974.24	2347449.58	Метод спутниковых геодезических измерений (определений)	0.1	-
5	341973.90	2347450.14	Метод спутниковых геодезических измерений (определений)	0.1	-
6	341972.20	2347452.23	Метод спутниковых геодезических измерений (определений)	0.1	-
7	341971.15	2347453.55	Метод спутниковых геодезических измерений (определений)	0.1	-
8	341968.05	2347454.29	Метод спутниковых геодезических измерений (определений)	0.1	-

3. Сведения о характерных точках части (частей) границы объекта					
Обозначение характерных точек части границы	Координаты, м		Метод определения координат характерной точки	Средняя квадратическая погрешность положения характерной точки (Mt), м	Описание обозначения точки на местности (при наличии)
	X	Y			
1	2	3	4	5	6
9	341965.20	2347454.96	Метод спутниковых геодезических измерений (определений)	0.1	-
10	341958.75	2347453.77	Метод спутниковых геодезических измерений (определений)	0.1	-
11	341950.40	2347452.23	Метод спутниковых геодезических измерений (определений)	0.1	-
12	341944.20	2347449.73	Метод спутниковых геодезических измерений (определений)	0.1	-
13	341941.70	2347448.71	Метод спутниковых геодезических измерений (определений)	0.1	-
14	341925.15	2347442.06	Метод спутниковых геодезических измерений (определений)	0.1	-
1	341846.65	2347423.52	Метод спутниковых геодезических измерений (определений)	0.1	-

Раздел 3							
Сведения о местоположении измененных (уточненных) границ объекта							
1. Система координат -							
2. Сведения о характерных точках границ объекта							
Обозначение характерных точек границ	Существующие координаты, м		Измененные (уточненные) координаты, м		Метод определения координат характерной точки	Средняя квадратическая погрешность положения характерной точки (Mt), м	Описание обозначения точки на местности (при наличии)
	X	Y	X	Y			
1	2	3	4	5	6	7	8
-	-	-	-	-	-	-	
3. Сведения о характерных точках части (частей) границы объекта							
Обозначение характерных точек части границы	Существующие координаты, м		Измененные (уточненные) координаты, м		Метод определения координат характерной точки	Средняя квадратическая погрешность положения характерной точки (Mt), м	Описание обозначения точки на местности (при наличии)
	X	Y	X	Y			
1	2	3	4	5	6	7	8
-	-	-	-	-	-	-	

Схема расположения границ публичного сервитута



Масштаб 1:2000

Условные обозначения

- - Характерная точка границы, сведения о которой позволяют однозначно определить ее положение на местности
- 1 - Обозначение новой характерной точки
- :4 - Кадастровый номер земельного участка
- 61:34:0600009 - Номер кадастрового квартала
- - Существующая часть границы, имеющиеся в ЕГРН сведения о которой достаточны для определения ее местоположения
- - - - - Граница зоны с особыми условиями
- — — — — Граница кадастрового квартала
- — — — — Граница публичного сервитута
- — — — — Местоположение инженерного сооружения