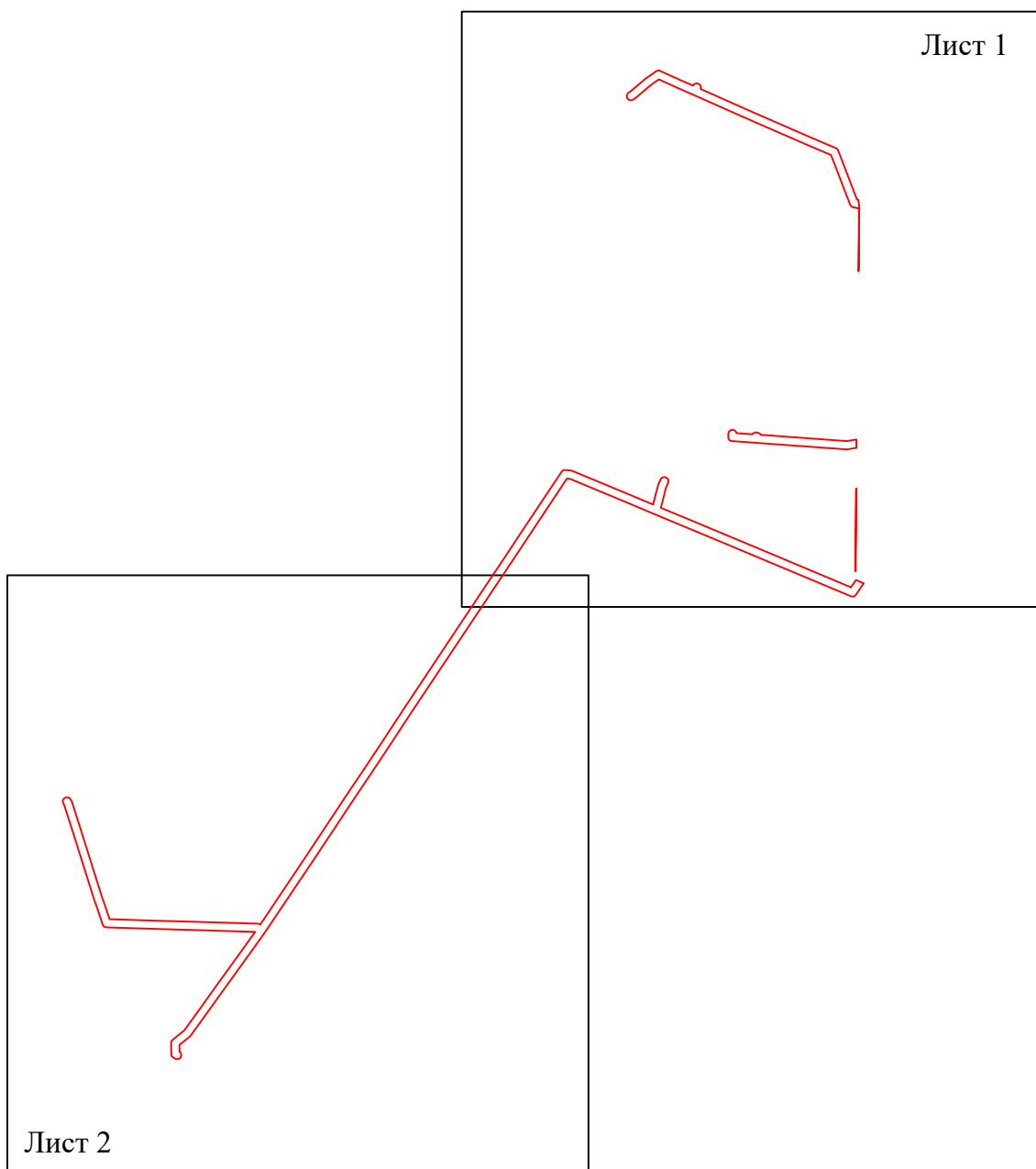


**Схема расположения границ публичного сервитута
для размещения объекта
ВЛ-10 кВ № 9 ПС АРЗ**
(наименование объекта землеустройства)

План границ объекта землеустройства

Обзорная схема границ объекта землеустройства



Условные обозначения:

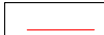
 - граница устанавливаемой охранной зоны

Схема расположения границ публичного сервитута

для размещения объекта

ВЛ-10 кВ № 9 ПС АРЗ

(наименование объекта землеустройства)

План границ объекта землеустройства



г. Сальск

Используемые условные знаки и обозначения:

Масштаб 1:5000

Лист 1 из 3

- 1 - обозначение характерной точки границы устанавливаемой зоны публичного сервитута
- границы земельных участков, попадающих в зону публичного сервитута
- граница кадастрового квартала
- 61:57:0010908 - номер кадастрового квартала
- граница устанавливаемой зоны публичного сервитута
- ось линии
- :242 - кадастровый номер ЗУ
- г. Сальск - наименование субъекта, населенного пункта

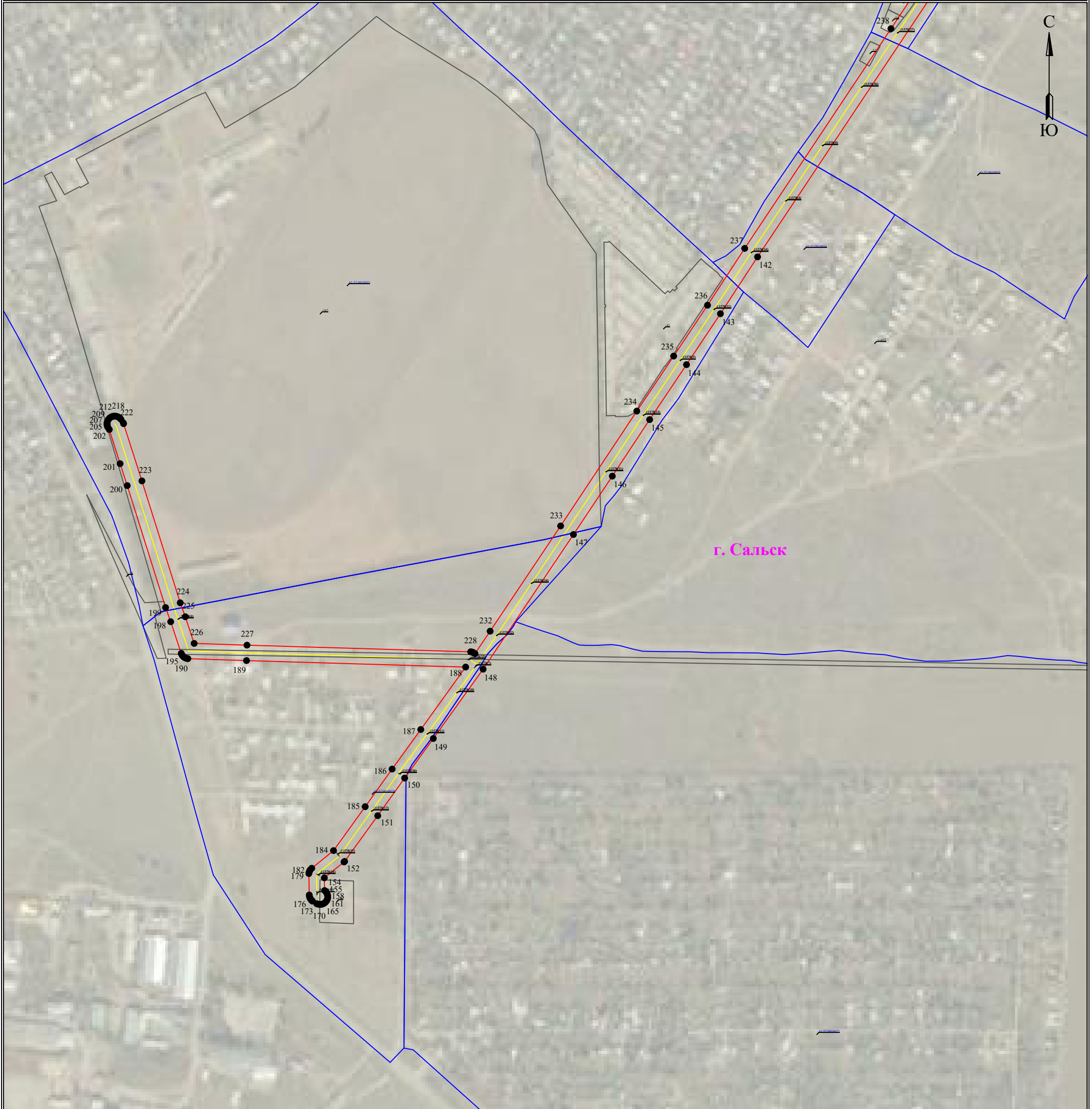
Схема расположения границ публичного сервитута

для размещения объекта

ВЛ-10 кВ № 9 ПС АРЗ

(наименование объекта землеустройства)

План границ объекта землеустройства



Используемые условные знаки и обозначения:

Масштаб 1:5000

Лист 2 из 3

- 1 - обозначение характерной точки границы устанавливаемой зоны публичного сервитута
- границы земельных участков, попадающих в зону публичного сервитута
- граница кадастрового квартала
- 61:57:0010908 - номер кадастрового квартала
- граница устанавливаемой зоны публичного сервитута
- ось линии
- :242 - кадастровый номер ЗУ
- г. Сальск - наименование субъекта, населенного пункта

