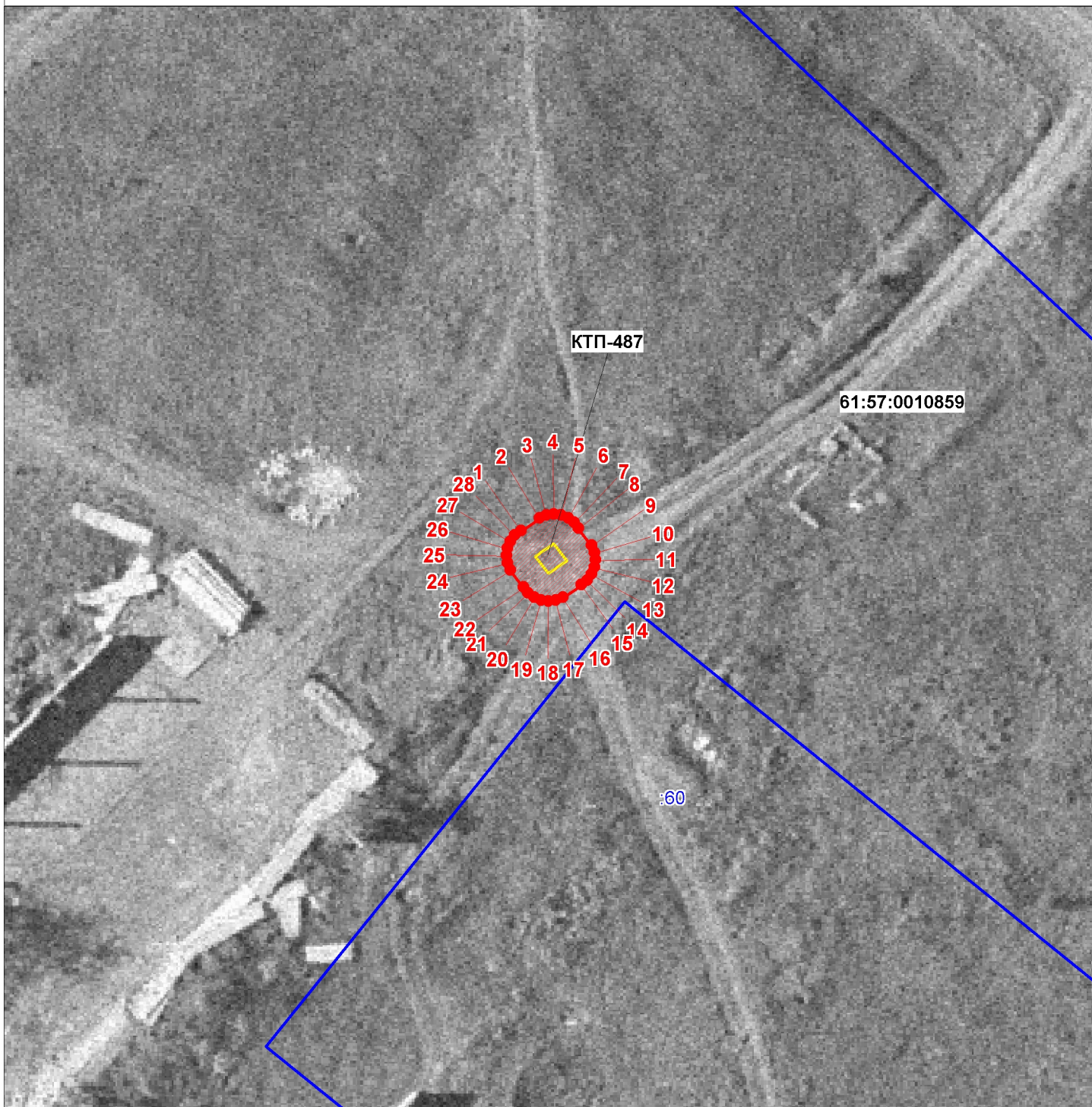







Схема расположения границы публичного сервитута для размещения объекта :
"КТП ВЛ-10 кВ № 5 ПС АРЗ"

План границ



Используемые условные знаки и обозначения

Масштаб 1:400

-  - граница, устанавливаемого публичного сервитута
-  - граница КТП
-  - граница земельных участков
-  - граница кадастровых кварталов
-  - характерная точка границы устанавливаемого публичного сервитута
- 61:05:0040107 - обозначение кадастровых кварталов
- :1 - обозначение земельных участков
- КТП** - комплектная трансформаторная подстанция