

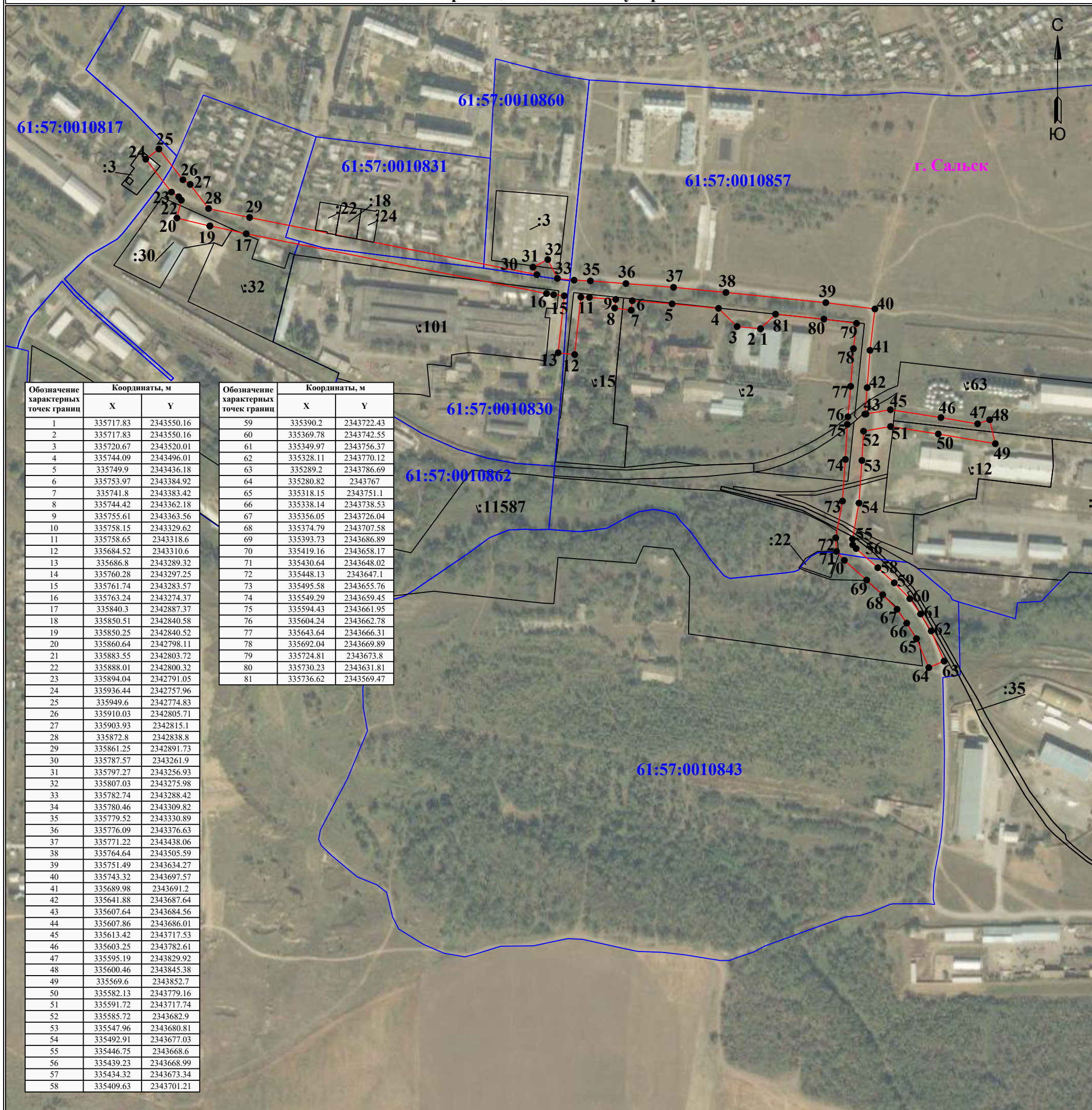
Схема расположения границ публичного сервитута

для размещения объекта

ВЛ-10 кВ №3 ПС Мелькомбинат

(наименование объекта землеустройства)

План границ объекта землеустройства



Обозначение характерных точек границ	Координаты, м	
	X	Y
1	335717.83	2343550.16
2	335717.83	2343550.16
3	335720.67	2343520.01
4	335744.09	2343496.01
5	335749.9	2343436.18
6	335753.97	2343384.92
7	335741.8	2343383.42
8	335744.42	2343362.18
9	335755.61	2343363.56
10	335758.15	2343329.62
11	335758.65	2343318.6
12	335684.52	2343310.6
13	335686.8	2343289.32
14	335760.28	2343297.25
15	335761.74	2343283.57
16	335763.24	2343274.37
17	335840.3	2342887.37
18	335850.51	2342840.58
19	335850.25	2342840.52
20	335860.64	2342798.11
21	335883.55	2342803.72
22	335888.01	2342800.32
23	335894.04	2342791.05
24	335936.44	2342757.96
25	335949.6	2342774.83
26	335910.03	2342805.71
27	335903.93	2342815.1
28	335872.8	2342838.8
29	335861.25	2342891.73
30	335787.57	2343261.9
31	335797.27	2343256.93
32	335807.03	2343275.98
33	335782.74	2343288.42
34	335780.46	2343309.82
35	335779.52	2343330.89
36	335776.09	2343376.63
37	335771.22	2343438.06
38	335764.64	2343505.59
39	335751.49	2343634.27
40	335743.32	2343697.57
41	335689.98	2343691.2
42	335641.88	2343687.64
43	335607.64	2343684.56
44	335607.86	2343686.01
45	335613.42	2343717.53
46	335603.25	2343782.61
47	335595.19	2343829.92
48	335600.46	2343845.38
49	335569.6	2343852.7
50	335582.13	2343779.16
51	335591.72	2343717.74
52	335585.72	2343682.9
53	335547.96	2343680.81
54	335492.91	2343677.03
55	335446.75	2343668.6
56	335439.23	2343668.99
57	335434.32	2343673.34
58	335409.63	2343701.21

Обозначение характерных точек границ	Координаты, м	
	X	Y
59	335390.2	2343722.43
60	335369.78	2343742.55
61	335349.97	2343756.37
62	335328.11	2343770.12
63	335289.2	2343786.69
64	335280.82	2343767
65	335318.15	2343751.1
66	335338.14	2343738.53
67	335356.05	2343726.04
68	335374.79	2343707.58
69	335393.73	2343686.89
70	335419.16	2343658.17
71	335430.64	2343648.02
72	335448.13	2343647.1
73	335495.58	2343655.76
74	335549.29	2343659.45
75	335594.43	2343661.95
76	335604.24	2343662.78
77	335643.64	2343666.31
78	335692.04	2343669.89
79	335724.81	2343673.8
80	335730.23	2343631.81
81	335736.62	2343569.47

Используемые условные знаки и обозначения:

Масштаб 1:5000

Лист 1 из 1

- 1 - обозначение характерной точки границы устанавливаемой зоны публичного сервитута
- границы земельных участков, попадающих в зону публичного сервитута
- граница кадастрового квартала
- 61:57:0010862 - номер кадастрового квартала
- граница устанавливаемой зоны публичного сервитута
- :242 - кадастровый номер ЗУ
- - ось линии
- г. Сальск - наименование субъекта, населенного пункта